

Via Dini, un crollo annunciato

Già a due riprese, il 21 ottobre 2013 e il 2 agosto 2015, una socia del Comitato, proprietaria di una casa in Via Dini, ci segnalava la pericolosità di un rudere nei pressi di casa sua. Ora è successo quello che doveva succedere: una suggestiva apertura a lunetta si è creata nel muro circa 10 giorni fa.



Un pò di storia :

il 26 agosto 2012 in un' assemblea sul centro storico di Campiglia organizzata dalla lista civica Comune dei Cittadini, un gruppo di cittadini del Poggiame, residenti nei pressi dell'edificio diroccato, e non solo, iniziò una raccolta di firme per sollecitare l'amministrazione comunale ad intervenire data la pericolosità della situazione. Le firme furono protocollate in Comune.

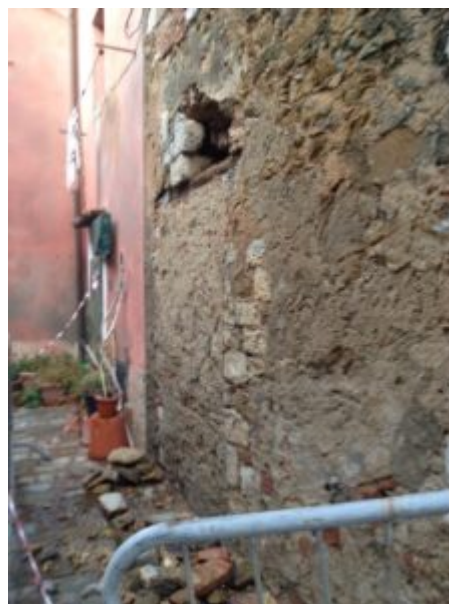
In seguito si misero transenne a filo muro e addirittura creato un posto macchina per handicappati.

Si sostenne che la situazione era sotto controllo.

Il 22 giugno 2015 si sollecita ancora un intervento data la caduta di calcinacci proprio in prossimità del posto riservato.

Le foto dimostrano che non era allarmismo e che finora è andata bene...

Comitato per Campiglia



Leggi anche:

- [Sempre più pericoloso il rudere di Via Dini 2.8.2015](#)
- [Un rudere inquietante nel centro storico 21.10.2013](#)